

## CLASSIFICADOR DE FLUXO ASCENDENTE

## UPWARD FLOW GRADER

## CLASIFICADORA DE FLUXO ASCENDENTE



### Vantagens

- **Baixo consumo de energia**
- **Máxima precisão na classificação**
- **Mínima área exigida para instalação**
- **Possibilidade de alimentação manual**
- **Possibilidade de classificação de outras sementes mediante substituição de peneiras**

### Advantages

- Energy and space saving
- High precision and capacity
- Applicable to other seeds with appropriate screen

### Ventajas

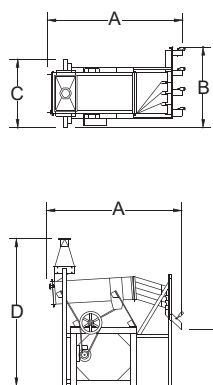
- *Economía de espacio y energía*
- *Alta precisión y capacidad*
- *Possibilidade de clasificación de otros granos y semillas con utilización de otras mallas*

## Informações técnicas

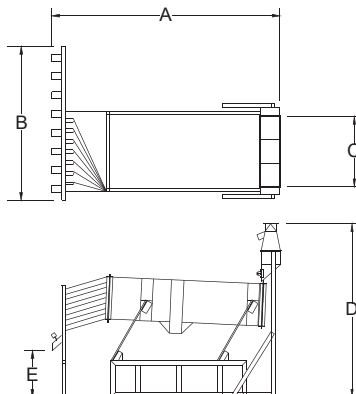
## Technical data

## Informaciones técnicas

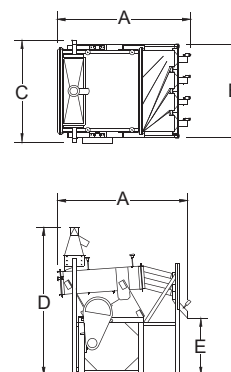
PFA-1-2 / PFA-1-3 / PFA-1-4



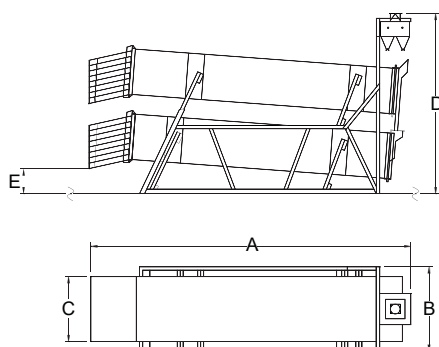
PFA-3-4 / PFA-4-7



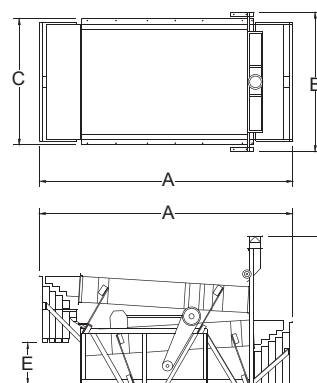
PFA-2-2 / PFA-2-3 / PFA-2-4



PFA II-05



PFA II-06



TIPO TYPE TIPO	DIMENSÕES - DIMENSIONS - DIMENSIONES				
	m				
	A	B	C	D	E
PFA-1-2	1,70	1,00	0,85	1,85	0,70
PFA-1-3	1,70	1,00	0,85	1,85	0,70
PFA-1-4	1,70	1,15	0,85	1,90	0,70
PFA-2-2	1,70	1,30	1,30	1,85	0,70
PFA-2-3	1,70	1,30	1,30	1,85	0,70
PFA-2-4	1,70	1,30	1,30	1,85	0,70
PFA-3-4	2,40	1,65	1,35	2,10	0,70
PFA-4-7	3,00	2,00	1,25	2,35	0,70
PFA II-05	4,95	1,30	1,00	2,90	0,40
PFA II-06	4,40	2,45	2,20	2,60	0,70



PFA-4-7

TIPO TYPE TIPO	CAPACIDADE CAPACITY CAPACIDAD	MOTOR ELÉTRICO ELECTRIC MOTOR MOTOR ELÉCTRICO	PENEIRAS SCREENS MALLAS	PESO LÍQUIDO NET WEIGHT PESO NETO	VOLUME VOLUME CUBAJE
	kg/h	HP	UN.	kg	m³
	PFA-1-2	300	0,5	2	150
PFA-1-3	300	0,5	3	180	3,10
PFA-1-4	300	0,5	4	210	3,60
PFA-2-2	900	0,5	2	280	4,00
PFA-2-3	900	0,5	3	310	4,00
PFA-2-4	900	0,5	4	340	4,00
PFA-3-4	1.200	1	4	510	8,10
PFA-4-7	1.800	2	7	820	14,10
PFA II-05	6.000	5	7	2.320	16,90
PFA II-06	6.000	5	7 / 9	3.800	28,10

Reservamos o direito de alterar as características técnicas sem aviso prévio. We reserve the right to change the technical features without previous notice. Reservamos el derecho de alterar las características técnicas sin aviso previo.



# PINHALENSE

Rua Honório Soares, 80  
Espírito Santo do Pinhal - SP - Brasil  
CEP 13.990-000  
Fone: 19 3651-9200  
www.pinhalense.com.br