

**CLASSIFICADOR
DE FLUXO
ASCENDENTE**

UPWARD FLOW
GRADER

*CLASIFICADORA
DE FLUJO
ASCENDENTE*

imagens ilustrativas



PFA II-05

Vantagens

- **Baixo consumo de energia**
- **Máxima precisão na classificação**
- **Mínima área exigida para instalação**
- **Possibilidade de alimentação manual**
- **Possibilidade de classificação de outras sementes mediante substituição de peneiras**

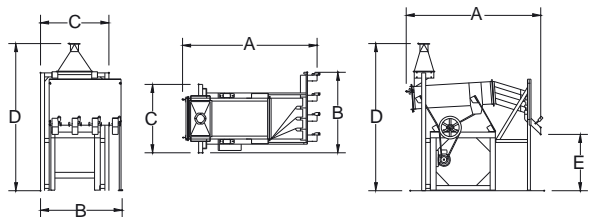
Advantages

- Energy and space saving
- High precision and capacity
- Applicable to other seeds with appropriate screen

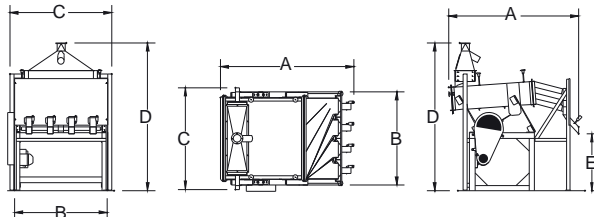
Ventajas

- *Economía de espacio y energía*
- *Alta precisión y capacidad*
- *Posibilidad de clasificación de otros granos y semillas con utilización de otras mallas*

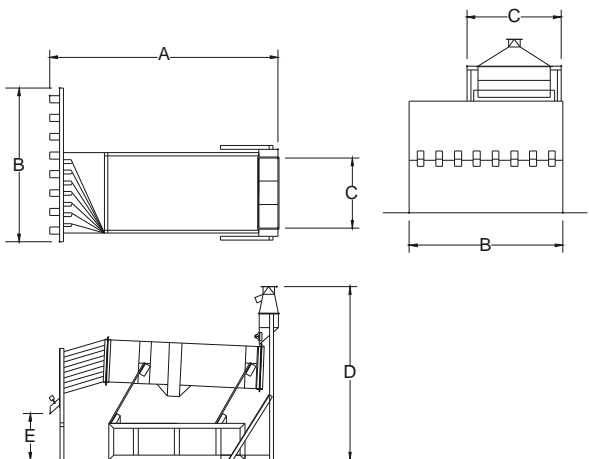
PFA-1-2 / PFA-1-3 / PFA-1-4



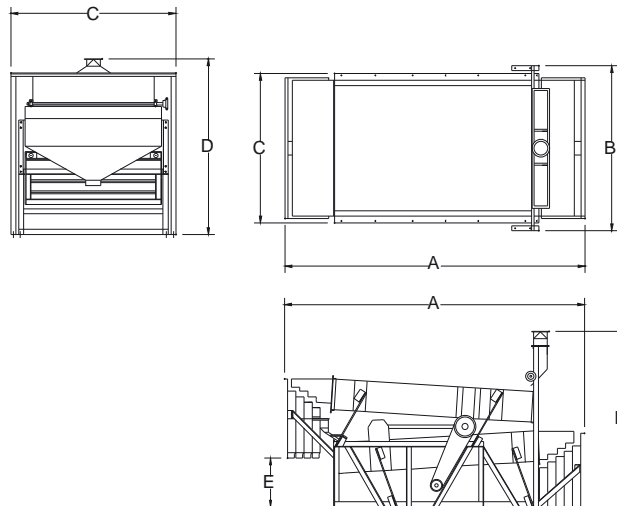
PFA-2-2 / PFA-2-3 / PFA-2-4



PFA-3-4 / PFA-4-7



PFA II-04 / PFA II-05 / PFA II-06



TIPO TYPE TIPO	DIMENSÕES - DIMENSIONS - DIMENSIONES				
	m				
	A	B	C	D	E
PFA-1-2	1,70	1,00	0,85	1,85	0,70
PFA-1-3	1,70	1,00	0,85	1,85	0,70
PFA-1-4	1,70	1,15	0,85	1,90	0,70
PFA-2-2	1,70	1,30	1,30	1,85	0,70
PFA-2-3	1,70	1,30	1,30	1,85	0,70
PFA-2-4	1,70	1,30	1,30	1,85	0,70
PFA-3-4	2,40	1,65	1,35	2,10	0,70
PFA-4-7	3,00	2,00	1,25	2,35	0,70
PFA II-05	4,95	1,30	1,00	2,90	0,70
PFA II-06	4,40	2,45	2,20	2,60	0,70



PFA-4-7

TIPO TYPE TIPO	CAPACIDADE CAPACITY CAPACIDAD	MOTOR ELÉTRICO ELECTRIC MOTOR MOTOR ELÉCTRICO	PENEIRAS SCREENS MALLAS	PESO LÍQUIDO NET WEIGHT PESO NETO	VOLUME VOLUME CUBAJE
	kg/h	HP	UN.	kg	m³
PFA-1-2	300	0,5	2	150	3,10
PFA-1-3	300	0,5	3	180	3,10
PFA-1-4	300	0,5	4	210	3,60
PFA-2-2	900	0,5	2	280	4,00
PFA-2-3	900	0,5	3	310	4,00
PFA-2-4	900	0,5	4	340	4,00
PFA-3-4	1.200	1	4	510	8,10
PFA-4-7	1.800	2	7	820	14,10
PFA II-05	6.000	5	7	2.320	16,90
PFA II-06	6.000	5	7 / 9	3.800	28,10

Reservamos o direito de alterar as características técnicas sem aviso prévio. We reserve the right to change the technical features without previous notice. Reservamos el derecho de alterar las características técnicas sin aviso previo.